

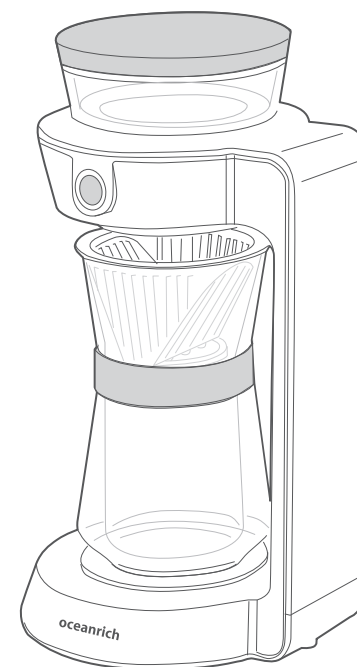
**oceanrich**  
www.oceanrich.tw

進口商(委製廠商): 歐新力奇實業有限公司  
地址: 702 台南市南區興昌路3號

**oceanrich**

EN

**ROTATED POUR OVER COFFEE MAKER**



**Model No.: CR7352BD**

**INSTRUCTION MANUAL**

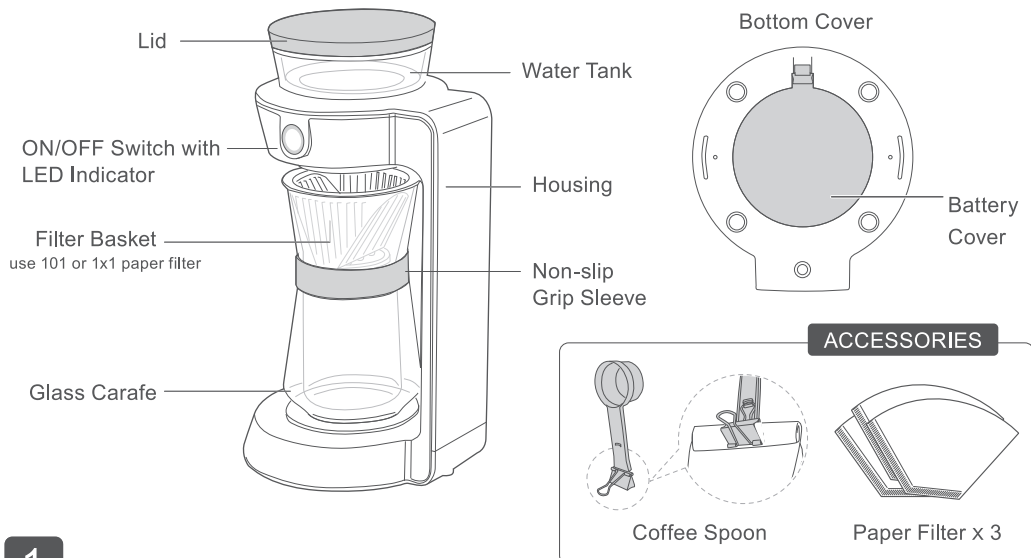
**PLEASE READ BEFORE USE**

# IMPORTANT SAFETY INSTRUCTION MUST FOLLOW

PLEASE READ BEFORE USING THE PRODUCT TO AVOID MALFUNCTION OR HAZARD

- **Stay away from fire.** Possibility of deformation or explosion.
- **DO NOT use the product beyond the use of purpose.** It can lead to product damage or injury.
- **DO NOT beat, flutter, drop, abuse, shake or impact the product.** It can result in product damage.
- **DO NOT add different liquid source other than water in the water tank. (i.e. milk or juice)**
- **Add only adequate amount of water in the water tank. DO NOT over fill.** Splash of hot water can lead to burnt injury and overflow in carafe.
- **DO NOT remove the product and any removable parts during brewing.** It can lead to splash of hot water for burnt injury.
- **DO NOT rinse directly on the housing.** It can result in product malfunction.
- **DO NOT microwave and/or stove the carafe.** It can lead to breakage or deform the carafe for injury.
- **DO NOT store carafe in the freezer.** It can lead to breakage or deform the carafe for injury.
- **Clean after every time use of the product.** Used coffee ground can leave stains and/or moldy.
- **DO NOT try to disassemble and/or re-construction the product.**
- **DO NOT remove batteries with wet palms. Remove batteries before cleaning or storage.**
- **This product is not intended for use by persons (including children) with reduced physical, sensory or mental capabilities, or lack of experience and knowledge, unless they have been given supervision or instruction concerning use of the appliance by a person responsible for their safety.**
- **Remove the packaging and make sure that the appliance is intact. If in doubt, do not use it and contact qualified personnel only.**
- **Packaging materials (plastic bags, polystyrene etc.) must be kept out of the reach of children as they could be hazardous.**

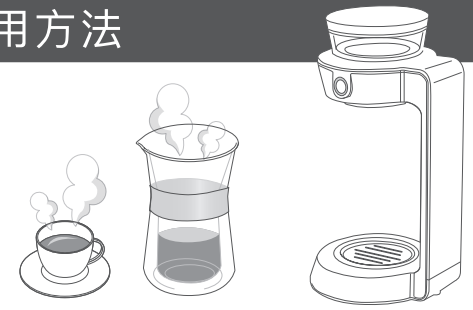
## PARTS



## 使用方法

### 8. 咖啡完成

本機無保溫功能，完成沖泡後，請盡快飲用。

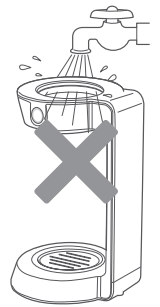


## 清潔、收納

### 1. 清潔之前

**⚠ 注意** 請勿用水直接沖洗本體，會有漏電、故障發生。

- 儲藏本產品時，請先將咖啡、髒污等清洗乾淨後再進行收納。
- 請勿使用去污粉、稀釋劑等化學物品。
- 本體以外的部品，請使用食用清潔劑清洗、晾乾。
- 本產品所有部件，請勿使用洗碗機清洗。



### 2. 本體清潔

請使用柔軟的濕布擦拭。



### 3. 收納

長時間不使用的情况，請取出電池并用 PE 袋包裝後放入包裝箱內，妥善保管。

#### ⚠ 注意

- 請勿放置在陽光直射、或是高溫潮濕的場所，會引起變形、故障等。

## 產品規格

型 號	CR7352BD		
品 名	經典旋轉萃取咖啡機		
電 源	DC 3V (1.5V AA 乾電池 x2, 建議使用全新鹼性電池)		
產 品 尺 寸	W184 x D165 x H308 (mm) / W7.2 x D6.5 x 12.1 (in)		
重 量	1.0kg (不含電池)		
附 屬	咖啡粉計量勺, 濾紙 x3		
材 質	本體: ABS+PC 咖啡壺: 玻璃 + 矽膠防滑壺套	咖啡濾杯 / 水箱: Tritan 水箱蓋 / 咖啡粉計量勺: PP	

※ 產品規格如有變更，恕不另行通知。

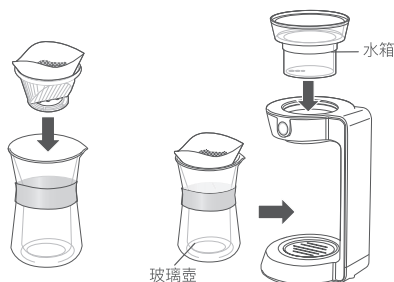
## 使用方法

### 5. 安裝咖啡機

將咖啡濾杯放置於玻璃壺後，將玻璃壺與水箱放置於本體。

#### ⚠ 注意

- 請將玻璃壺置於底部圓形凹陷處，否則咖啡萃取時有溢出的可能。
- 玻璃壺為易碎品，使用時請注意。



### 6. 打開開關

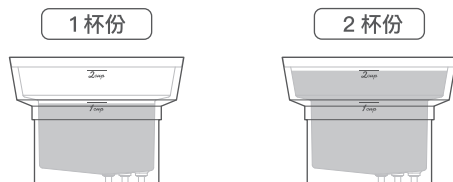
輕按電源開關，接通電源，指示燈亮直亮。

- 本產品設有 5 分鐘自動關機功能，若中途自動停止，請輕按電源重新啟動即可。



### 7. 將開水倒入水箱內

按照水箱內側刻度，加入 1 杯份或者 2 杯份的開水，蓋上蓋子。



### 8. 萃取咖啡的過程

待咖啡滴漏結束後即完成。

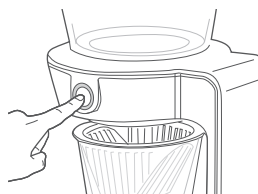
#### ⚠ 注意

- 水箱旋轉時，請勿強制停止水箱旋轉，會導致故障。
- 煮咖啡時，請勿移動本體、水箱或濾杯，會造成開水以及咖啡溢出，導致燙傷。



### 9. 切斷電源

輕按開關，關掉電源。



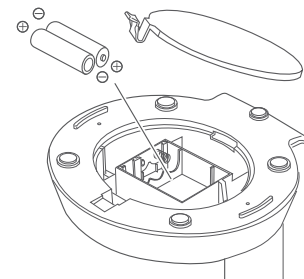
## OPERATION

### 1. Insert the batteries

Remove all movable parts from the coffee maker before turning the appliance upside down. Insert the batteries into the battery compartment, respecting the + / - marking.

#### NOTE:

DO NOT use any informal battery, suggesting 1.5V AA alkaline batteries.



### 2. Clean before use

Clean water tank, lid, carafe, filter basket and coffee spoon with warm and mild detergent. Thoroughly dry off afterwards.

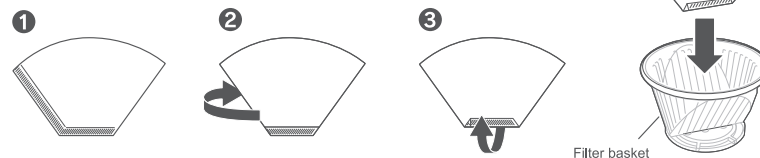
#### ⚠ CAUTION

- Do not rinse housing.
- Do not use dishwasher.



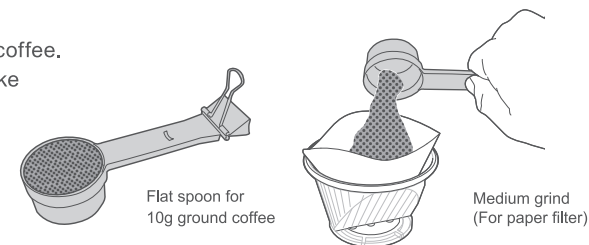
### 3. Insert paper filter

Fold the paper filter at the seam and insert into the filter.



### 4. Add ground coffee

Add your favorite amount of ground coffee. Shake slightly the filter basket to make ground coffee spread out evenly.



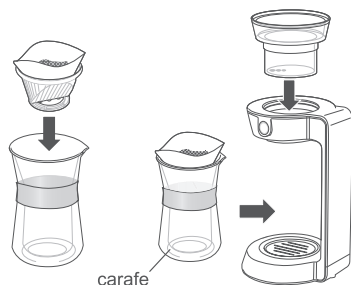
## OPERATION

### 5. Set up the coffee maker

Insert filter basket into double wall glass carafe and set back the carafe and the water tank into the housing.

#### NOTE:

- Pay attention that the coffee carafe is placed correctly inside the recess of the bottom plate.
- Carafe is fragile, please pay attention to use.



### 6. Switch on

Press ON/OFF switch, LED comes on and water tank starts to rotate.

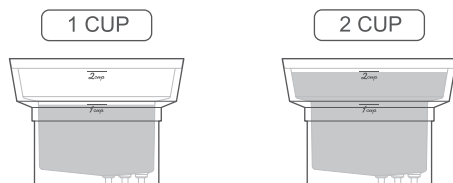
#### NOTE:

Built-in with 5 min auto shut off function. In case if not rotating, press ON/OFF switch again to restart.



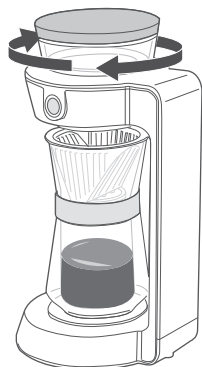
### 7. Pour hot water

Pour the desired amount of 96° (204.8°F) hot water into the water tank considering the marking for 1 or 2 cups. Set back the lid onto the water tank.



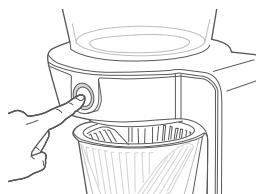
### 8. Extraction

While the water tank is rotating, the water flows slowly and evenly into the coffee filter. The brewing time is roughly 3-4 minutes.



### 9. Switch Off

Once the water completely runs through the filter, you can switch off the coffee maker.



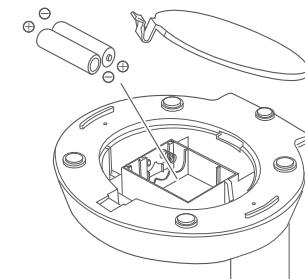
## 使用方法

### 1. 安裝電池

先將水箱，水箱蓋，咖啡濾杯，玻璃壺取出。再將本體翻至底部朝上，進行電池安裝。

#### ⚠ 注意

- 安裝電池時，請注意 + - 極是否安裝正確。
- 請使用正規品牌全新鹼性電池，否則可能影響產品使用效果。
- 請務必將除了本體以外的部件取出，再進行翻面的動作，以避免玻璃壺、水箱、咖啡濾杯等部件滑落，造成受傷的情況。

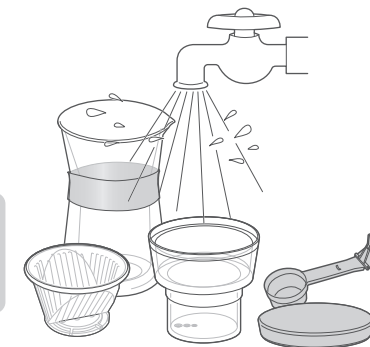


### 2. 初次使用前，清洗部件

使用中性洗劑將水箱、水箱蓋、濾杯、玻璃壺和咖啡勺洗淨。晾乾後再使用。

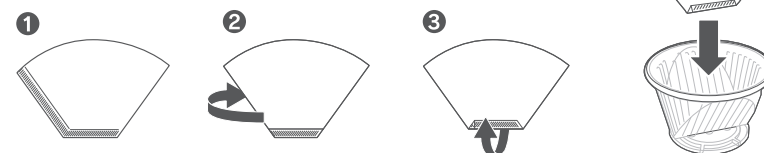
#### ⚠ 注意

- 請勿用水直接沖洗機身。
- 請勿使用洗碗機清洗任何部件。



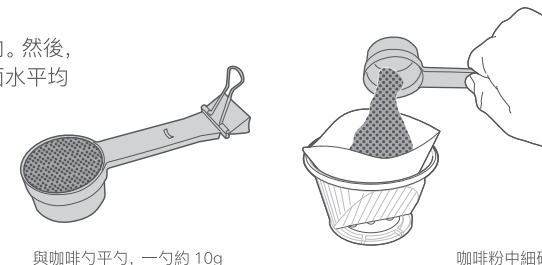
### 3. 在咖啡濾杯內放入濾紙

將濾紙粘合部分折疊後，放入濾杯中使之與內杯緊密貼合。  
※請使用市售 101 或者是 1×1 (1-2 杯用) 扇形濾紙。



### 4. 在咖啡濾杯內放入咖啡粉

將咖啡粉舀進已放入濾紙的咖啡濾杯內。然後，輕微晃一下咖啡濾杯，使得咖啡粉表面水平均勻分佈。



與咖啡勺平勺，一勺約 10g

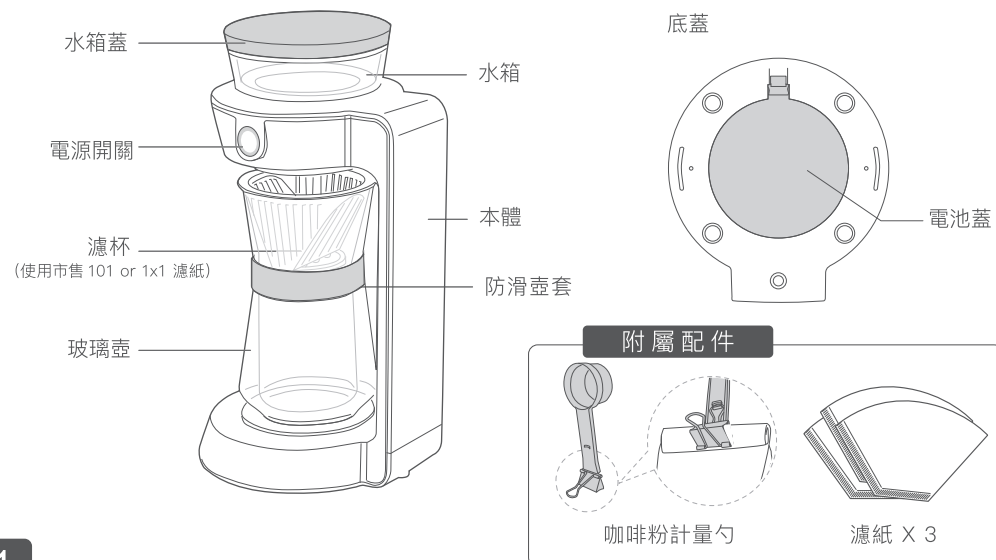
咖啡粉中細研磨

## 安全注意事項

使用此產品前，請先閱讀本使用說明書，避免造成故障或意外發生。

- 請勿將本機靠近火源。會導致產品變形或爆炸的可能性。
- 請勿將產品放置在不平的場所，或者震動的場所，以及架子等高處。本體掉下來時，會導致產品故障或者人員受傷的可能性。
- 使用本產品目的以外的用途請勿使用。會導致產品故障或者人員受傷的可能性。
- 請勿敲打、摔落、強力衝擊本產品。會導致產品故障的可能性。
- 裝水的水箱內請勿裝水以外的液體（例如牛奶，果汁等）。會導致產品故障的可能性。
- 水箱內請倒入適量的水，請勿多裝。會導致開水溢出，造成燙傷的可能性。
- 濾杯內請放入適量的咖啡粉，請勿多裝。會導致咖啡溢出濾杯，造成燙傷的可能性。
- 在煮咖啡時，請勿將咖啡濾杯或者水箱移開。會導致咖啡或者開水溢出，造成燙傷的可能性。
- 在煮咖啡時，請勿移動本體。會導致水箱或濾杯掉出，造成燙傷的可能性。
- 玻璃壺請勿放入微波爐或者直接火上加熱。會導致破損或者變形的可能。
- 玻璃壺請勿放入冰箱的冷凍庫。會導致破損或者變形的可能。
- 清潔產品時，請勿使用尼龍刷、鋼刷或者砂紙擦拭。會造成產品刮傷、變形或破損的可能性。
- 清潔產品時，請勿直接用水沖洗本體。會導致產品故障。
- 每次使用後，請將本機清潔乾淨。殘留的咖啡有可能會造成產品腐蝕，變質的可能性。
- 修理技術員以外，請勿隨意自行拆機、改造。會有可能導致起火，產品動作異常會導致導電，受傷等情況。
- 沾水的手請勿拆裝電池。會有可能導電，短路受傷的危險。
- 清洗時或者長時間不使用時，請務必將電池取出。

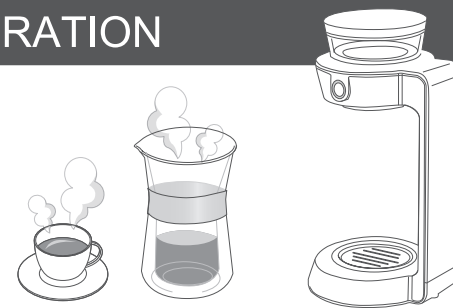
## 各部件名稱



## OPERATION

### 8. Enjoy

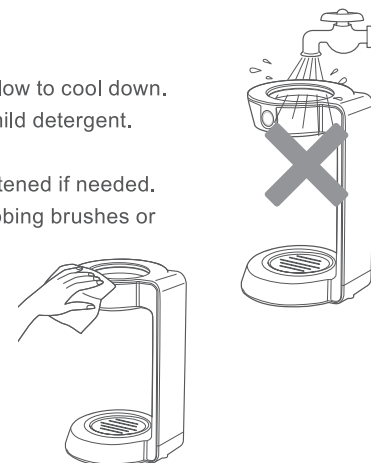
This product has no keep-warm function. Drink ASAP for hot coffee.



## CLEANING & STORAGE

### 1. Cleaning

- Always switch off the product before cleaning and allow to cool down.
- Clean the components solely with warm water and mild detergent. Thoroughly dry off afterwards.
- Wipe the housing with a soft cloth only, slightly moistened if needed.
- Do not use any sharp objects or spirit, solvent, scrubbing brushes or brasive cleaning agents for cleaning.
- Never immerse the housing in water or other liquids.
- Do not clean the item in the dishwasher.



### 2. Storage

Remove batteries before storage in cool place.

## SPECIFICATIONS

<b>Model No.</b>	CR7352BD
<b>Name</b>	Rotated Pour Over Coffee Maker
<b>Power</b>	DC 3V (1.5V AA Dry Battery x 2, suggest Alkaline battery)
<b>Dimensions</b>	W184 x D165 x H308 (mm) / W7.2 x D6.4 x 12.1(in)
<b>Weight</b>	0.86kg (Batteries not included)
<b>Accessories</b>	Coffee Spoon, Paper Filter x3
<b>Material</b>	Housing : ABS+PC      Filter Basket / Water Tank : Tritan Carafe : Glass+Non-slip Grip Sleeve      Lid / Spoon : PP

※ Specification might vary without priorly notification

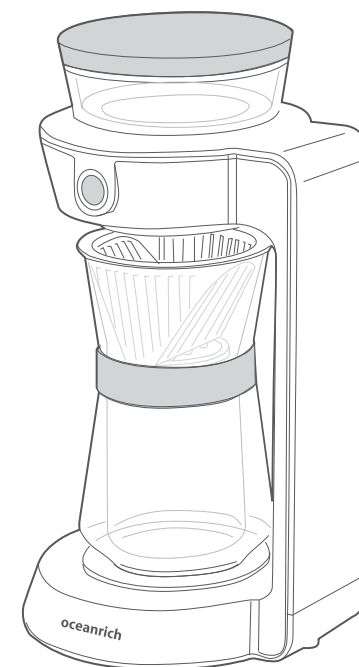
**oceanrich**  
www.oceanrich.tw

Oceanrich Global Co., Ltd.  
Add.: No.3, Xingchang Rd., South Dist., Tainan City 702, Taiwan

**oceanrich**

產品使用說明書

CN



型號：CR7352BD

經典萃取旋轉咖啡機

使用之前請詳閱本說明書